

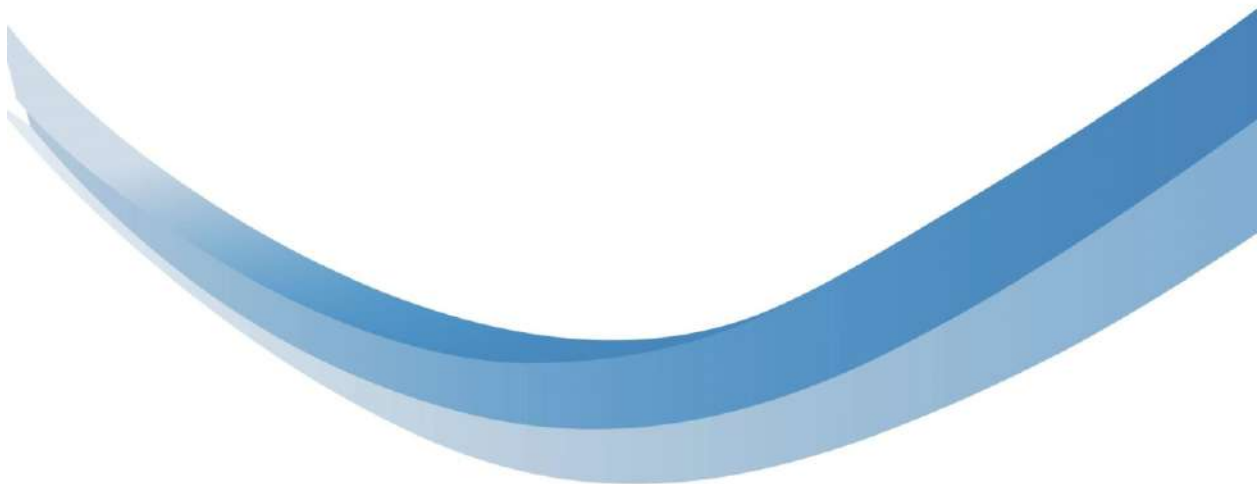
RECOLOR Project

Newsletter N° 3

LP-PP4

European Regional Development Fund

www.italy-croatia.eu



Lunedì 11 gennaio 2020

Prosegue profittevole la collaborazione tra il Lead Partner Regione Emilia-Romagna, e il Partner confinante, GAL Montefeltro e Sviluppo, per la realizzazione dell'ambizioso progetto pilota: la creazione di un nuovo e inedito scenario turistico, che valorizzi il paesaggio dello straordinario territorio del Montefeltro, ritratto in alcune delle maggiori opere d'arte del Rinascimento italiano, come la "Gioconda" di Leonardo Da Vinci, il "Battesimo di Cristo" e i "ritratti dei Duchi di Urbino" di Piero Della Francesca e molti altri.

Fin da subito la pianificazione di una comunicazione strategica ha avuto un ruolo fondamentale sia per la realizzazione del pilota, ma soprattutto per garantire una fruibilità e un engagement strutturato del proprio target grazie alle nuove tecnologie.

Infatti, nonostante ancora oggi, dopo quasi un anno, siano ancora numerose le difficoltà logistiche dovute alla pandemia di Covid19, la lungimirante e ben strutturata metodologia di realizzazione che da sempre sottende il pilota ha permesso di continuare a lavorare seguendo le linee guida iniziali. La realizzazione della **Web App** e dell'**e-book** relativi al progetto pilota sono in corso attraverso approfondite ricerche iconografiche, tecniche di digitalizzazione innovative, contributi di esperti di storia dell'arte e geomorfologia, il supporto del web e press marketing per la promozione locale, nazionale ed internazionale. Esperti di promozione turistica sono impegnati sulla definizione del prodotto turistico, mentre a breve prenderà impulso la fase di progettazione e realizzazione delle postazioni di osservazione dalle quali sarà possibile osservare dal vivo la corrispondenza tra opere d'arte e paesaggi.

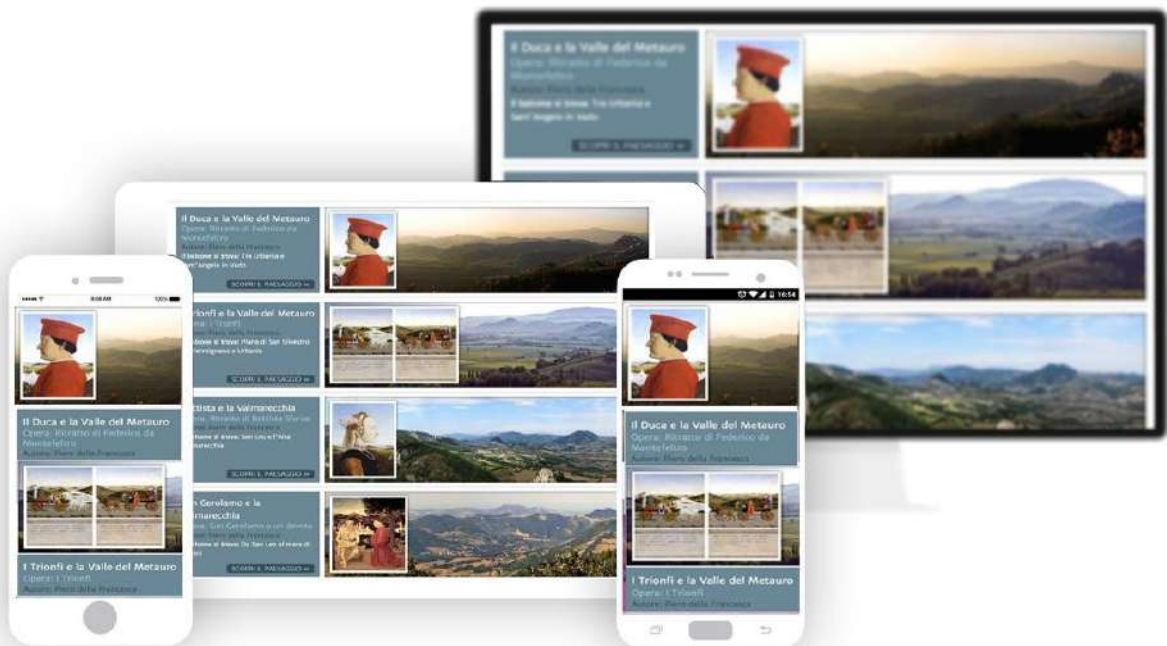
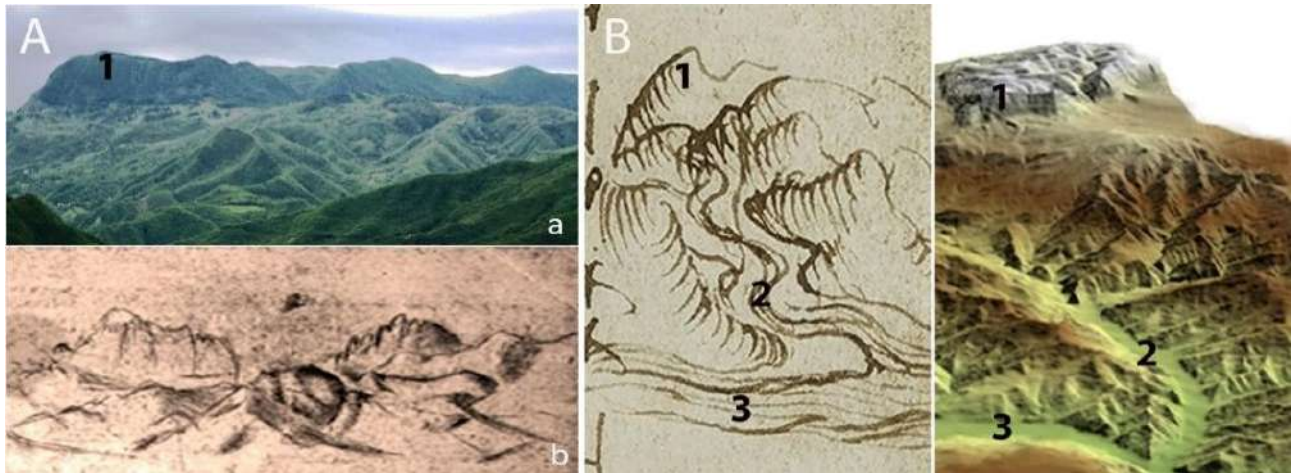


Immagine evocativa

Inoltre, non si fermano le ricerche, e sono state ritrovate nuove corrispondenze tra i paesaggi del Montefeltro in tre opere di Leonardo di Vinci che non erano ancora state geograficamente identificate. Questa importante scoperta accredita il clima di fervore e dinamismo culturale del Ducato di Urbino: artisti, matematici e architetti giungevano in queste terre e trovavano ad attenderli un paesaggio naturale di grande impatto e ispirazione. **Un paesaggio che oggi si offre a turisti e visitatori come un museo a cielo aperto tutto da scoprire.**



A: Mt. Aquilone present landscape (a) compared with Leonardo's drawing (Sheet Windsor, Royal Collection, foto Scala, Firenze) (b). From "The usefulness of geomorphology for finding the landscapes drawn by Leonardo Da Vinci in the Montefeltro region (Central Italy)" by Rosetta Borchia, Olivia Nesci

Sempre sul versante della comunicazione inoltre, sono stati realizzati alcuni gadget di progetto in materiali eco-sostenibili, borracce e block-notes, o provenienti da un laboratorio di moda etica, come le shopper realizzate da Cartiera.





 **per**
for  **Interreg**
Italy - Croatia 
EUROPEAN UNION

CARTIERA è un laboratorio di moda etica che realizza accessori in pelle e tessuto lavorati secondo le tecniche artigiane del Made in Italy, recuperando materie prime dall'industria dell'alta moda e impiegando persone in condizioni di svantaggio.

CARTIERA is an ethical fashion laboratory, where leather and fabric accessories are realized, implementing the artisan techniques of Made in Italy. Materials are recovered from the High fashion industry and processed by disadvantaged people.